

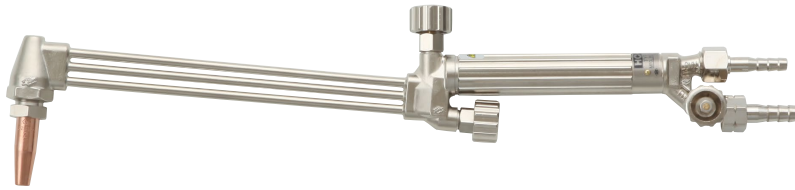
火口混合方式を採用し安全かつ強力な中圧式吹管

HC-337切断器/HC-338S切断器

中圧式吹管：7kPa以上の燃料ガスを対象に設計された吹管・火口混合タイプの吹管の通称（3形とも呼ばれる）

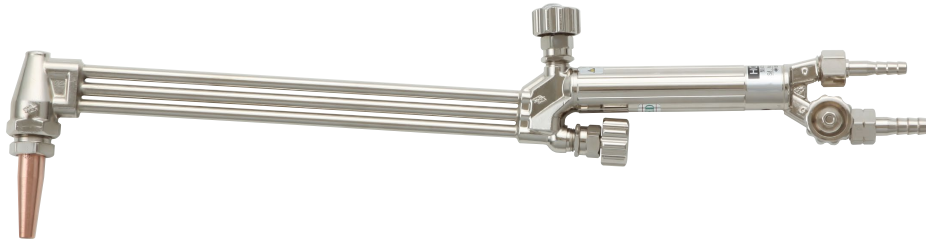
■ HC-337切断器

小・中切クラスの能力で、小切の使い易さ(握り手が5度UP)を採用。
1～50mmまでの板厚の切断に最適です。



■ HC-338S切断器

A・B切クラスの能力で、使い易さ(握り手が5度UP)を採用。
1～100mmまでの幅広い板厚の切断用途に最適です。



< HC-337仕様 >

型式	337	
使用燃料ガス	アセチレン(C2H2) プロパン(LPG)	
寸法	全長	454mm
	重量	770g
使用火口	アセチレン	3240G #0～#3
	プロパン	3250B #1～#4
接続形状	酸素ガス側	JIS2号ホース口
	燃料ガス側	JIS3号ホース口

< HC-338S仕様 >

型式	338S	
使用燃料ガス	アセチレン(C2H2) プロパン(LPG)	
寸法	全長	525mm
	重量	1,040g
使用火口	アセチレン	3040G #0～#5
	プロパン	3051G #0～#5
接続形状	酸素ガス側	JIS2号ホース口
	燃料ガス側	JIS3号ホース口

※受注生産品として長尺タイプもご用意しております。(※受注生産品)
※長尺タイプをご使用のお客様に便利なハンドルをご用意しております。

特長

- 火口混合方式を採用し逆火による事故を低減させます
- HC-337は通称ミニ火口(3240G・3250B)を使用しコンパクトにご使用できます
- HC-338Sは中大型機で使用される3段火口3040G・3051を使用できます



専用火口能力表

品名	使用燃料ガス	型式	使用火口		ガス圧力 (MPa)				ガス消費量 (L/h)			全長 (mm)	吹管重量 (g)	接続形状
			シリーズ名	番号	切断板厚 (mm)		酸素	燃料ガス	切断酸素	予熱酸素	燃料ガス			
HC-337 切断器	アセチレン	337	3240G	0	~ 6	0.2 ~ 0.3	0.015	420 ~ 580	220	200	454	770	酸素用 JIS 2号 ホース口	
				1	3 ~ 16	0.2 ~ 0.3	0.02	600 ~ 800	360	330				
				2	6 ~ 19	0.3 ~ 0.4	0.021	1,300 ~ 1,600	490	450				
				3	9 ~ 50	0.3 ~ 0.45	0.025	2,500 ~ 3,500	660	600				
	プロパン	3250B	1	~ 6	0.2	0.015	500 ~ 700	1,050	280	燃料ガス用 JIS 3号 ホース口				
			2	6 ~ 12	0.2 ~ 0.3	0.02	600 ~ 800	1,100	290					
			3	9 ~ 16	0.2 ~ 0.3	0.021	1,300 ~ 1,600	1,150	310					
			4	16 ~ 50	0.3	0.025	2,500 ~ 3,500	1,400	360					
HC-338S 切断器	アセチレン	338S	3040G	0	6 ~ 9	0.2	0.02	1,200	400	370	525	1,040	酸素用 JIS 2号 ホース口	
				1	9 ~ 16	0.25	0.02	2,000	400	370				
				2	16 ~ 32	0.3	0.02	3,500	400	370				
				3	32 ~ 40	0.3	0.02	4,300	480	430				
				4	40 ~ 50	0.35	0.025	6,500	550	500				
				5	50 ~ 100	0.4	0.03	11,000	700	630				
	プロパン	3051	0	6 ~ 9	0.3	0.02	1,100	1,100	300	燃料ガス用 JIS 3号 ホース口				
			1	9 ~ 16	0.35	0.02	2,000	1,300	350					
			2	16 ~ 32	0.35	0.02	3,300	1,300	350					
			3	32 ~ 40	0.35	0.03	5,100	1,300	350					
			4	40 ~ 60	0.45	0.04	8,500	1,500	400					
			5	60 ~ 100	0.5	0.04	12,500	1,500	400					

【火口外観写真】



切断器ラインアップ

■ A号切断器 Zノバック

3~80mmまでの板厚の切断に最適です。

■ B号切断器 Z

60~240mmまでの板厚の切断に最適です。

■ C号切断器 S

100~350mmまでの板厚の切断に最適です。



関連機器



マスターVI A

工業用アセチレン調整器の定番
安心設計の調整器



マスターVI OG

工業用酸素調整器の定番
関東式OG・関西式OF

Nコックシリーズ

機器とホースをワンタッチで脱着可能



マスターIII LP

工業用LPG調整器の定番



逆火防止器 NEW Stop-A

水素用・酸素用・アセチレン用・プロパン用



直線誘導輪
HC-337・HC-338Sにも適合

円弧誘導輪
HC-337・HC-338S
半径:37mm~195mm



Nコックツインホースセット



T-135
(ステンレス)

10本組
(ステンレス)

火口掃除針

※HC-337・HC-338S 用は受注生産品です。



ご注意

正しくお使いいただくために、ご使用前に必ず「取扱説明書」をよくお読みください。

製品は改良のために、仕様など内容を予告なく変更する場合があります。



日酸TANAKA株式会社

<http://nissantanaka.com>

制御機器事業部 営業部