

腐食性ガス用調整器 YS-1

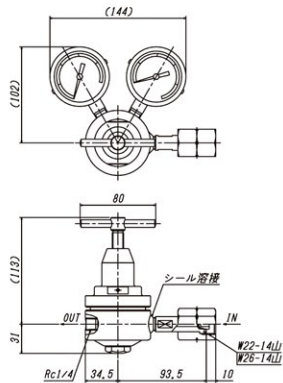
これらの調整器は腐食性ガスに対して耐食性のある材料を選定し、安全性を重視した設計となっており安心して御使用頂けます。

●流れ方向は、左側入口(左高圧)のタイプが製作可能です。

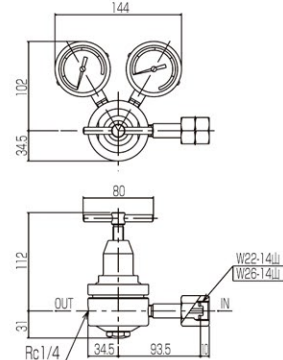
使用ガス



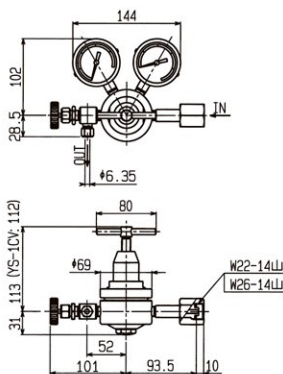
YS-1・1B



YS-1C



YS-1V,1BV,1CV



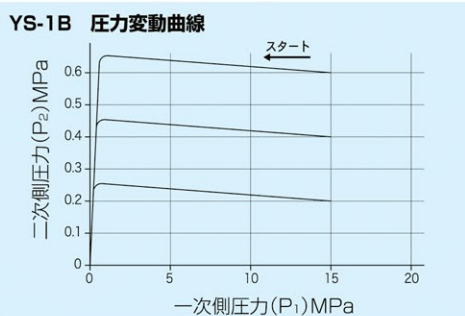
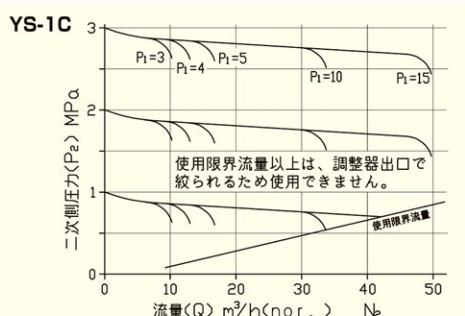
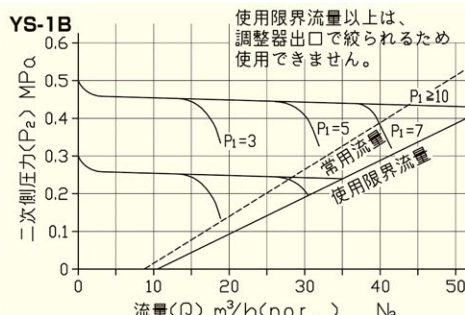
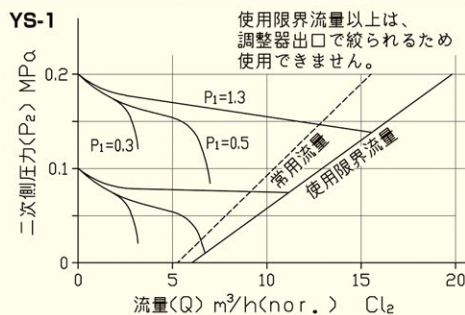
YS-1Vの入り口接続は、溶接構造となります。

YS-1V+PV-1



YS-1V+PV-1

流量曲線



写真・寸法図は代表例です。型番構成によって形状は、異なります。

02	分析機用・半導体用 圧力調整器
03	ガス供給ユニット・ 集合装置
04	ガス供給ユニット・ 集合装置関連機器
05	その他装置
06	液化ガス蒸発器
07	自動切替 減圧弁・装置
08	高圧ガス用継手
09	溶断器・ アクセサリ
10	計器
11	参考資料・データ

YR-70	汎用小型
YR-70SUS・PP	
YR-90	
YR-90K	活魚用
YBO-分散器	
YR-80・85	汎用小型
YR-80・88	医療用
SS三三	
YR-810L	配管用
YR-810	
YR-810H	
YR-507	ヒター付
YR-510V	
YR-510F	
YR-200	ノーヒーター
YC-1F・YC-2F・	
YR-500	調整器
CNG-301・	フイター
YR-600	
YM-201・202	
YM-301	
YM-302	
YM-301H・HH	中流量
YM-301ロイス・	
301LLM	
YM-301L	
YM-301PD	
YM-303・501HH	
YM-305・303T	
R-120・120H	
R-120L・120LM・	
120LLM	
R-150・150H	
R-150L・150LM・	
150LLM	装置用
NPR-4	
NPR-5	
NPR-14	
YM-180	
YM-1001・1002	
NPR-26P	
R-340	
YR-5061	
YR-5061H	
YR-5062	高圧用
NPR-8B	
YR-5063	
YR-5064	
NPR-14P	
HIR-1	
HIR-1・2・3	超高圧
HIR-3SW	
YS-1	腐食性
YS-2・5・52	ガス用
R-340S	
SR-SRQ	
YR-85F・90F	流量計付
SS三三	
YS-1	

●仕様 (ステンレスタイプ)

仕様	YS-1・YS-1V			YS-1B・YS-1BV	YS-1C・YS-1CV
使用ガス (MPa)	Cl ₂ , SO ₂	NH ₃	H ₂ S	腐食性ガスの混合ガス	
一次側圧力 (MPa)	0.2~1.3	0.2~1.8	0.2~3.2	3~15	
二次側使用圧力 (MPa)	0.1~0.6			0.1~0.6*6	1~3
使用温度 (°C)	-10~40 (設計温度: -10~75°C)				
接ガス主要部材質	SUS316				
ダイヤフラム	Cl ₂ : FKM, SO ₂ : IIR	IIR	IIR	FKM (NH ₃ 混合ガス: IIR)	
弁材	PTFE			PCTFE	
材質記号のご説明はP.476	SUS316, SUS304, PCTFE				
フィルタ粗さ	40μm				
質量 (kg)	2.5				
標準流量 m ³ /h(nor.)	12 (P ₂ =0.2MPa)	24 (P ₂ =0.2MPa)	17 (P ₂ =0.2MPa)	20 (N ₂ 値)(P ₂ =0.6MPa)	50 (N ₂ 値)(P ₂ =3MPa)
最大流量 m ³ /h(nor.)	15 (P ₂ =0.2MPa)	30 (P ₂ =0.2MPa)	22 (P ₂ =0.2MPa)	25 (N ₂ 値)(P ₂ =0.6MPa)	60 (N ₂ 値)(P ₂ =3MPa)
標準納期	受注後1週間			受注後2週間	受注後2週間
認定品製作	—				
左高圧製作	○ (納期: 受注後2週間)			都度回答	都度回答

⚠注意

- ※1 圧力調整器を集合装置等に組み込む場合は上流側に必ずラインストレーナを設けてください。
- ※2 YS-1で腐食性ガスをご使用される場合は、機器寿命を長持ちさせる為、パージシステム設置をおすすめします。
- ※3 YSシリーズには安全弁は付いておりません。出口配管上に安全弁を取付けるようにお願いします。
- ※4 アンモニアの容器を強制加温した場合、圧力調整器一次側圧力範囲であっても凍結することがあります。ご注意ください。

Ⓞオプション

- ※5 毒性ガス認定品の場合、出入口接続は溶接構造もしくはN-I継手 (▶P.465 参照) となりますので、製作できません。SR・SRQシリーズ (▶P.193~210) をお選び下さい。
- ※6 YS-1Bは、二次側使用圧力Max.0.99MPa仕様も製作できます。お問い合わせ下さい。

●発注型番構成 (下記以外の仕様はお問い合わせ下さい。)

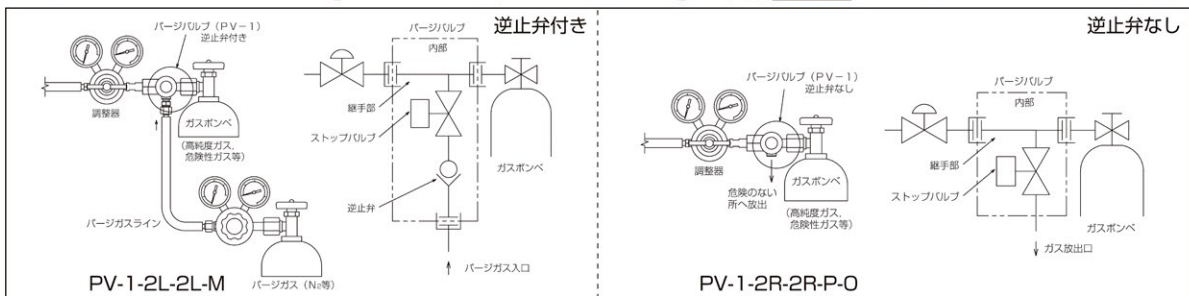
YS-1
YS-1B
YS-1C
型式

出口バルブ 流れ方向 入口接続 出口接続 一次側圧力計 二次側圧力計 ガス名 (仕様欄の使用ガスよりお選び下さい。)

記号	出口バルブ	記号	流れ方向	記号	入口接続	使用ガス	一次側圧力計 (MPa) ATφ60×R1/4	二次側圧力計 (MPa) ATφ60×R1/4
V	バルブ付	R	右高圧	11	W22-14山(右)袋ナット (P当り)	NH ₃ 混合ガス	13 2.5 (1.66) Cl ₂ , SO ₂	04 0.4 (0.2) YS-1, YS-1V, YS-1B, YS-1BV
無記入	バルブ無	L	左高圧	12	W22-14山(左)袋ナット (P当り)	NH ₃ , H ₂ S	12 4 (2.66) NH ₃	10 1 (0.6) YS-1C, YS-1CV
				21	W26-14山(右)袋ナット (P当り)	Cl ₂ , SO ₂	14 6 (4) H ₂ S	
				22	W26-14山(左)袋ナット (P当り)	Cl ₂ , SO ₂ , H ₂ S	22 25 (15) 混合ガス	
記号	出口接続		適用機種					
01	Rc1/4		YS-1, 1B, 1C					
16	φ8ホース口							
NTF02	バルブ付φ6.35 チューブフィッティング		YS-1V, 1BV, 1CV					

★最高使用圧力は圧力計の最大目盛から使用可能な圧力を記入しております。各機種の最高使用圧力は、仕様欄に記入された圧力以内でご使用願います。

●パージシステム (パージバルブPV-1) 詳細▶P.224



- 特長
1. ボンベと調整器の間に取り付けて、調整器や配管内部に溜まった大気成分をパージします。
 2. 高純度ガスの純度保持、腐食性ガスから調整器や配管・機器等を保護します。
 3. ボンベ交換時に大気中に漏れる危険性の有るガスを未然にパージ出来ます。
 4. パージガス入口に逆止弁を備えているので、万ストップバルブを閉じ忘れても、パージラインにガスは、流れ込みません。(逆止弁付きのみ)

分析機用・半導体用 02
圧力調整器
ガス供給ユニット・ 03
集合装置
ガス供給ユニット・ 04
集合装置関連機器
その他装置 05
液化ガス蒸発器 06
自動切替 07
減圧弁・装置
高圧ガス用継手 08
溶断器・ 09
アクセサリ
計器 10
参考資料・データ 11

汎用小型 YR-70
YR-70SUS-PP
YR-90
活魚用 YR-90K
YBO-分散器
汎用超小型 YR-80-85
医療用 YR-80-88
配管用 SSミニ
YR-810L
YR-810
YR-810H
ヒーター付 YR-507
YR-510V
YR-510F
調整器フインター付 YR-200
YC-1F-YC-2F
YR-500
CNG-301
YR-600
中流量 YM-201-202
YM-301
YM-302
YM-301H-HH
YM-301ロイス
301LLM
YM-301L
YM-301PD
YM-303-501HH
YM-305-303T
装置用 R-120-120H
R-120L-120LM
R-120LLM
R-150-150H
R-150L-150LM
150LLM
NPR-4
NPR-5
NPR-14
YM-180
YM-1001-1002
NPR-26P
R-340
高圧用 YR-5061
YR-5061H
YR-5062
NPR-8B
YR-5063
YR-5064
NPR-14P
超高圧 HIR-1
HIR-1-2-3
HIR-3SW
ガ腐食性 YS-1
YS-2-5-52
R-340S
SR-SRQ
流置付 YR-85F-90F
SSミニ
YS-1